



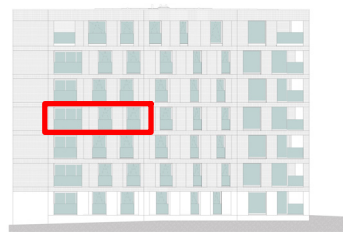
**BUREN  
BERG**  
—  
LEUVEN

LUXURY

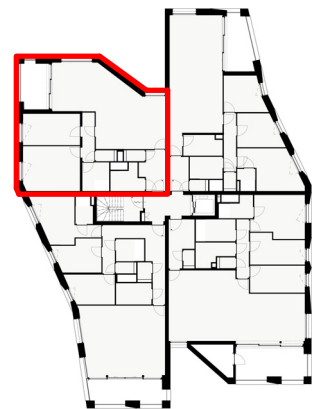
**PARK VILLA**

Appartement APP 3.3.1  
Verdieping 3de verdieping  
Bruto oppervlakte ca. 117,14 m<sup>2</sup>  
Bruto oppervlakte terras ca. 11,34 m<sup>2</sup>  
Slaapkamers 2

GEVELPLAN

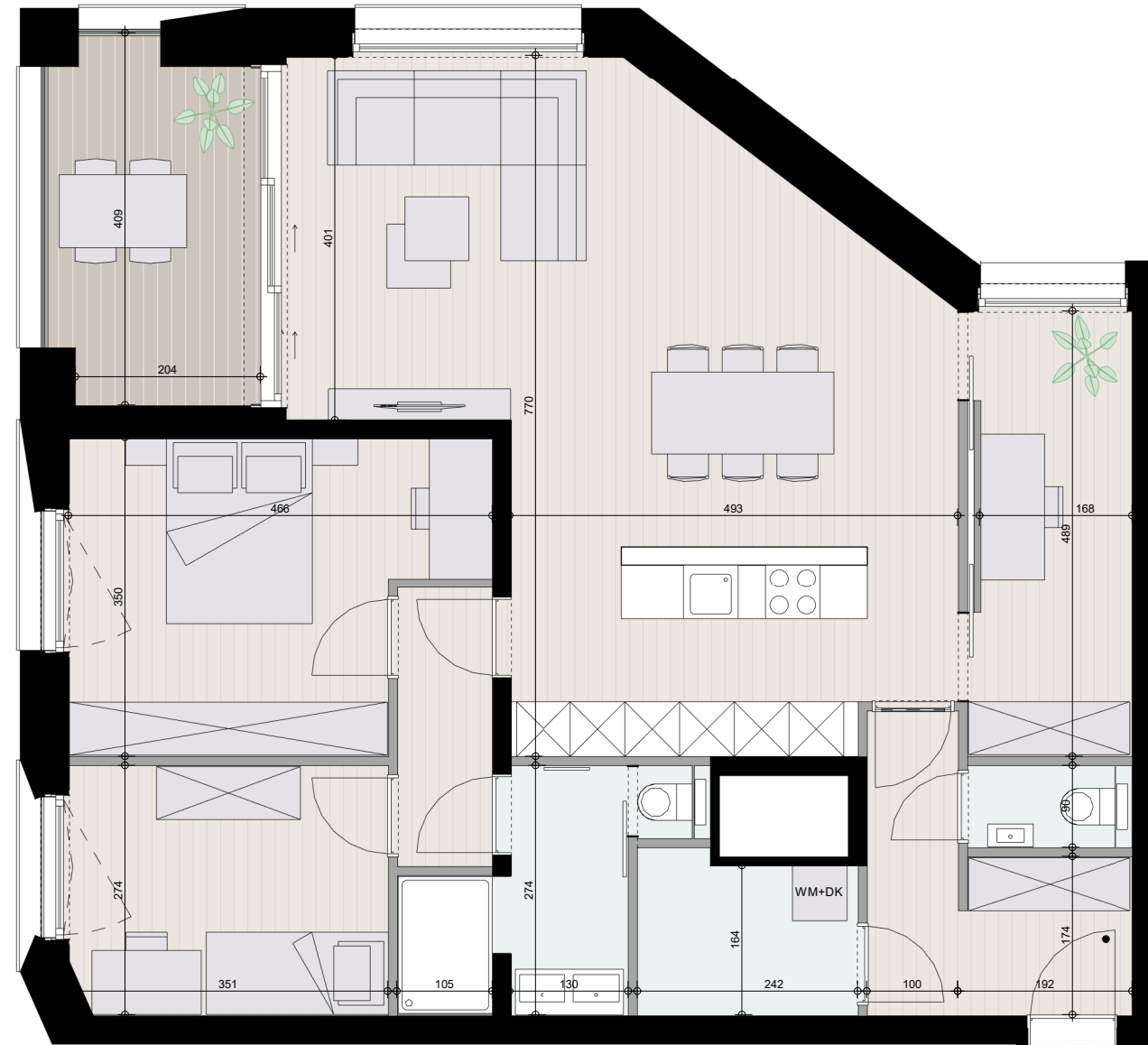


GRONDPLAN



ARCHITECT

**POLO. C+S**  
ARCHITECTS



VERSIE 19.06.2023

Dit commercieel plan is louter indicatief. Alle afmetingen zijn informatief. Constructieve wijzigingen van de plannen onder voorbehoud van stabiliteitsstudie. Het voorgestelde meubilair is louter illustratief en niet bindend. De plannen blijven op elk ogenblik eigendom van POLO Architects en mogen niet gekopieerd/herbruikt worden. Met betrekking tot de materialen wordt verwezen naar het verkoopslastenboek. Met betrekking tot de architectuur wordt verwezen naar de uitvoeringsplannen van de architect.



[www.burenberg.be](http://www.burenberg.be)

